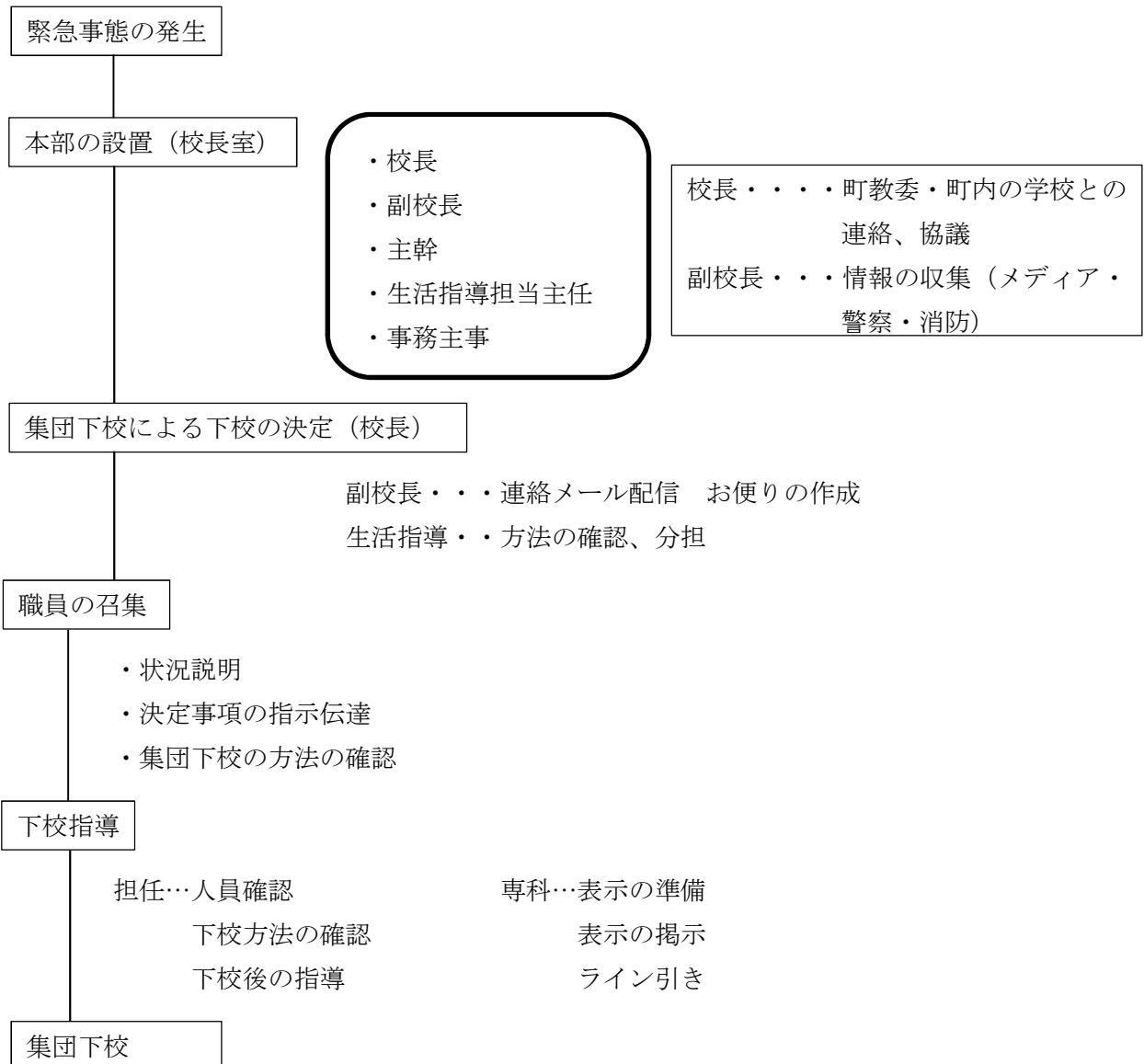


## 5 集団下校について

○児童の下校の安全の確保が困難な場合、集団下校による下校を行う。

- ・震度 5 弱以下の地震が発生し下校が危険と校長が判断した場合。
- ・台風、大雪等の風水害で下校が危険と校長が判断した場合。
- ・犯罪や不審者の出没等が近隣で起きて下校が危険と校長が判断した場合。

### (1) 集団下校までの流れ



### (2) 集団下校の方法

#### 【教室での引き渡し】

時刻	内容	職員の動き	担当
:	下校指導	一斉下校の目的・理由の説明 下校方法の確認・下校に際しての注意 人員報告・学級における留意事項報告 横断歩道に出発	担任 担任 担任→副校長 専科 ( )

:	集団下校開始	引率準備 下校開始 ※下記の下校順に3分おきに出発 ※下校しても自宅に入れない児童は 保護者と連絡が取れるまで図書室 に待機	引率担当
:	職員集合	通学路の安全の確認	引率担当

### 【役割分担】

#### ①横断の見守り

場所	担当
オザキマート信号	みどり担任 ( )
西公園信号	専科 ( )
16号(GS)	専科 ( )

#### ②下校引率

	順	コース	色	引率
学童	1	四小学童(歩道橋を使う)	赤	(2年) (1年)
		西松原学童	紫	(1年)
校門 左折	2	むさし野、自転車屋で右折して、そば屋前の信号を渡る	オレンジ	(2年)
		むさし野、自転車屋で右折して、歩道橋を渡る	ピンク	(4年)
		むさし野、自転車屋で右折して、歩道橋を渡らず、直進	青	(6年)
	3	羽村街道を渡らないで左折(16号バイパス方面)	白	(3年)
		羽村街道を渡ってそのまま直進(ひばり公園方面)	水色	(5年)
		オザキマート側に渡り、たまごの自動販売機で右折	茶	(専科)
校門 右折	4	横断歩道を渡って、緑道を直進(松原西公園方面)	黄	(専科)
		横断歩道を渡って、瑞穂防災前を通過(西松原方面)	黄緑	(専科)
		横断歩道を第2グラウンド側に渡り、そこの歩道を直進	紫黄	(6年)
		横断歩道を渡らないで、学校の裏の歩道を進む	緑	(5年)

#### (3) その他の担当

統括…校長・生活指導担当主幹

下校指示放送…副校長

児童下校確認…各学年主任・学習サポーター

残留児童連絡、図書室担当…各学年主任 ( ) ( )

校舎内見回り…用務主事

みどり児童の引渡…みどり担任

救護…養護教諭