



学校だより

大岳高く多摩秩父

瑞穂町立瑞穂第二中学校

令和5年度

第5号

令和5年9月1日(金)

校長 吉田 周平

E-MAIL mizu2jhs@bz04.plala.or.jp

TEL 042-557-5501

FAX 042-557-6048

関東大震災から100年

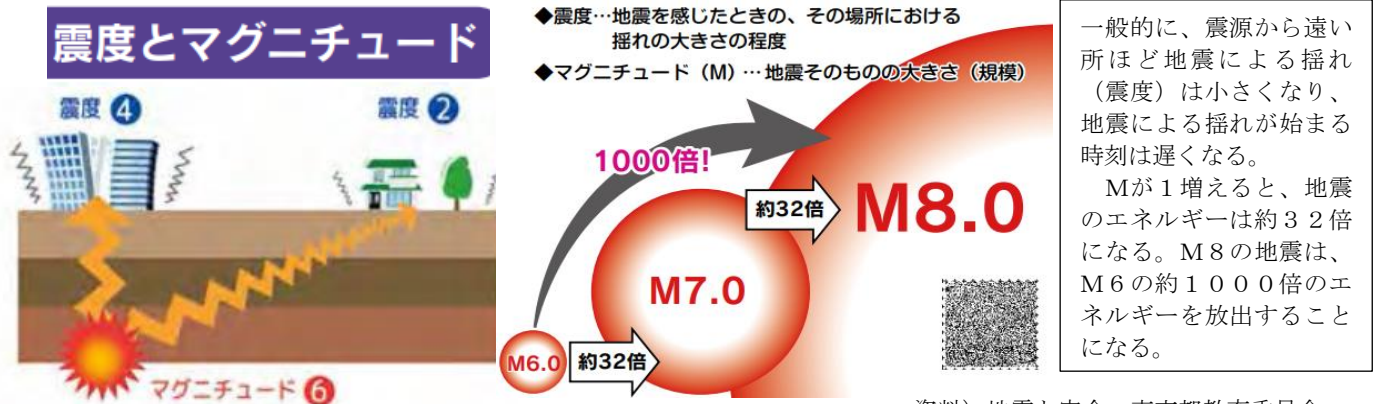
甚大な被害が発生した関東大震災から、令和5年9月1日で100年がたちます。関東大震災は、日本の地震災害で最大の犠牲者をだした災害です。甚大な災害を実体験していない人々にとっては、当時の困難や悲しみを正確に想像することは難しいかもしれません。しかし、関東大震災で何が起きたのかを知り、現代ならどのような被害になるのかを考え、私たちの生活への備えをしなければなりません。

<主な巨大地震の被害>

	関東大震災	阪神・淡路大震災	東日本大震災
死者・行方不明者数	約 105,000	6,437	18,539
けが人	約 103,000	43,792	6,145
建物 全半壊	約 21万棟	約25万棟	約40万棟
経済被害	6兆9千億円	9兆6千億円	16兆9千億円

※朝日新聞社データより

関東大震災では、地震の揺れによる建物の倒壊や火災、土砂災害、津波だけでなく、災害時のデマによっても罪のない人が犠牲となりました。そして今でも、首都直下型が30年以内に70パーセントの確率で起きると言われています。私たちも、上記のような被害を受けるリスクがなくなったわけではありません。関東大震災から100年、様々な情報が発信されています。先人の知識や教訓を学び、災害時に自分ができることを考え、防災意識を高めていきましょう。



資料) 地震と安全 東京都教育委員会

いじめ・暴力は絶対許しません!

学校では、いじめの撲滅に取り組んでいます。

いじめなどに関するお問い合わせや相談は、学校・担任までお願いします。

瑞穂二中の新しい仲間

この夏休み中、瑞穂二中に新しい仲間が増えました。グラウンドにある真ん中のビオトープに亀が5匹元気に泳いでいます。瑞穂第四小学校から譲っていただきました。大切に育てていきたいと思ひます。



吹奏楽部 ～ Summer Concert ～

8月4日（金）に本校体育館にて吹奏楽部が、“Summer Concert”を開催しました。
1学期から毎日のように練習を重ね、当日は40名のお客さまを迎えての演奏でした。
暑い中での開催となりましたが、一人一人が一生懸命演奏して乗りの良い曲調を奏でていました。

【曲目】

- 🎺 夏祭り
- 🎺 Try Everything
- 🎺 士官候補生
- 🎺 Happiness



第50回 瑞穂町総合体育大会 水泳競技大会

8月6日（日）に第50回 瑞穂町総合体育大会 水泳競技が瑞穂町営 プールにて行われました。
2年1組 臼井 杏さんが中学生女子50m自由形に出場して、優秀な成績を収めました。
おめでとうございます。

第2位 中学生女子50m自由形 2年1組 臼井 杏さん



9月の主な予定

【第1週】

- 1日（金）避難訓練
職場体験事前訪問（2）
選挙管理委員会

【第2週】

- 4日（月）生徒会朝礼
- 5日（火）職場体験（2）
- 6日（水）職場体験（2）
- 7日（木）職場体験（2）
- 9日（土）修学旅行（3）

【第3週】

- 10日（日）修学旅行（3）
- 11日（月）学年朝礼（1・2）
修学旅行（3）
- 12日（火）振替休業日（3）
- 13日（水）振替休業日（3）
- 14日（木）生徒会選挙リハーサル
合唱コンクール実行委員会
- 15日（金）安全指導日
生徒会役員選挙

【第4週】

- 18日（月）敬老の日
- 20日（水）職員会議
- 21日（木）専門委員会
- 22日（金）拡大中央委員会
- 23日（土）秋分の日

【第5週】

- 25日（月）全校朝礼 学級討議
- 26日（火）専門委員会
- 28日（木）中間考査
- 29日（金）中間考査
サマーウエア終了

