

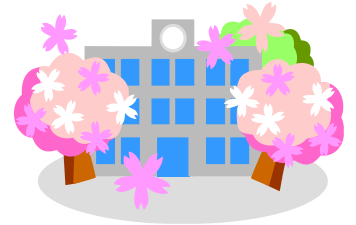
※学年だよりの名前は子どもたちから募集して決めます。

6年学年だより

羽村市立栄小学校
第6学年 学年便り
令和6年 4月8日
4月号

最高学年としてスタート！

小学校最後の1年間がいよいよ始まりました。6日は新6年生としての初仕事である前日準備で活躍をしていました。修了式からたった10日ほどしか経っていないのですが、子供たちの表情はどこか大人びているように感じました。また、『栄小学校の6年生』『栄小学校の最高学年』というバトンを受け取り、子供たちなりに握りしめている様子を見ることができました。



新たな教室、新たな環境でのスタートとなりました。子供たちはもちろん私たちも新たな気持ちです。思春期にさしかかるこの時期、子供たちの心も体も大きく変わっていきます。勉強のこと、友達関係のこと、家族とのことなど、これまでにはなかった悩みを抱えることも多くなるかもしれません。一人一人が集団での学習や活動を楽しみ、自分らしく、のびのびと力を発揮することができるように担任一同力を合わせて見守り、指導していきたいと考えています。保護者の皆様におかれましては、これからもご家庭と学校とが未来志向で協力していきたいと思っております。一年間、どうぞよろしくお願いいたします。

《担任紹介》

1組 中村 千尋 (なかむら ちひろ)

今年度から担任させていただくことになりました。子供たちが小学校での成長を自信に卒業できるように、1年間を大切に過ごしていきたいと思っております。これからどうぞよろしくお願いいたします。

2組 吉村 佑貴 (よしむら ゆうき)

今年度もこの学年を担当させていただくことになりました。4年生、5年生と成長を見守り続けてきました。いよいよ、最高学年。心も体も更なる成長を遂げられるよう励ましていきたいと思っております。今年度もよろしくお願いいたします。

《おもな4月の学習予定》

国語	帰り道 漢字の形と音・意味 毛筆
社会	わたしたちのくらしと日本国憲法 国の政治のしくみと選挙
算数～中村・吉村・上野～	5年生の復習 対称な図形
理科～関～	地球と私たちのくらし 物の燃え方と空気
音楽～横濱～	歌声をひびかせて心をつなげよう
図工～能地～	絵の具スケッチ
体育～中村～	からだづくり運動 ネット型ゲーム ハードル走
家庭～小山～	家族の生活 ソーイング
道徳	友情・信頼 正直・誠実 勤労、公共の精神
総合	なかよし班活動交流会【人間学】 日光探検隊
英語～吉村～	This is me

◎羽村市小中一貫教育に基づき、学力の向上を図るために6年生は体育と英語で教科担任制を行います。体育は中村、英語は吉村が担当します。また、理科は両クラスとも日本語指導担当の関洋平（せきようへい）が、家庭科は両クラスとも小山智子（こやまともこ）講師が、書写は市川晴美（いちかわはるみ）講師が通年で担当します。音楽科と図画工作科はこれまで同様専科教員が担当します。

4月の行事予定

生活目標「決まりを守ろう」

月	火	水	木	金	土
1	2	3	4	5 春季休業日終 前日準備	6
8 始業式 入学式	9 午前授業	10 発育測定 午前授業	11 給食始 視力検査	12 対面式 委員会	13
15 B時程 日光移動教室実踏 地域巡り(～18日)	16 B時程 5時間授業 尿検査容器配布	17 集金日 午前授業 避難訓練 尿検査	18 B時程 尿検査予備日 全国学力調査	19 離任式	20
22	23 クラブ	24 尿検査予備日	25 保護者会	26	27
29 昭和の日	30 B時程 5時間授業	1	2 委員会 なかよし班交流会	3 憲法記念日	4 みどりの日

《お知らせ＆お願い》

保護者会（日光移動教室説明会）

日程：4月25日（木）
 全体会・学級懇談会・移動教室説明会
 …15：00～16：00 体育館
 ※学年経営方針等をお話した後、日光移動教室の説明を行います。その後、学級に分かれて、学級経営の方針や新年度のクラスの様子などをお話する予定です。ご多用とは存じますが、ぜひご参加ください。よろしくお願ひします。

提出書類について

・「家庭環境表」「保健調査」「結核検診問診票」「HP等掲載承諾書」を12日（金）に回収します。要項をご確認の上、ご記入ください。

集金について

学習の理解を深めたり定着の様子を把握したりするためにドリル・ワークテストなどを購入いたします。今年度は、教材購入ごとに集金を行います。ご承知おきください。

- ・漢字スキル 380円
- ・漢字スキルノート 180円
- ・計算スキル 360円
- ・社会科資料集 630円
- ・家庭科学習ノート 390円
- ・ワークテスト（国・社・算・理） 310円
 （310×4＝1240円）
- ・ノート（国・社・算・理・自主学） 160円
 （160×5＝800円）
- ・フラットファイル（英・計算タイム） 56円
 （56×2＝112円）
- 合計 4092円

◎合計は、4092円です。このうち、公費負担額680円を引いた**3412円**がご家庭でのご負担金額となります。

集金額 3412円

4月17日（水）に集金します。

◎「『令和6年度移動教室』のお支払方法についてのご案内」のお便りを配付しました。昨年度お知らせした通り、今年度から、移動教室参加費用は、学校ではなく、京王観光の「教育旅行費用お支払いシステム KITOS」にご登録していただき、一括でのお支払いとなります。ご承知おきください。

※今年度から置き傘は、折り畳み傘とします。置き傘をする場合は、お手数ですが、折り畳み傘の準備をお願いします。